



L'Aubrac Lozérien
NATURA 2000 Plateau de l'Aubrac
Communauté de Communes des Hautes Terres de l'Aubrac



PLATEAU DE L'AUBRAC

Comité de pilotage
Natura 2000

PLATEAU DE L'AUBRAC

Comité de pilotage Natura 2000



Ordre du jour :

- Natura 2000 : rappels
- Bilan 2022 et programmation 2023
- Projets menés par d'autres structures et répondant au Docob



Site Natura 2000 « **PLATEAU DE L'AUBRAC** »

FR 910 1352

Directive « habitat Faune Flore »

Périmètre : 15 communes / 25 475 ha

Président du Copil :

Mr Bernard BASTIDE (2009 – en cours)

Structure opératrice et animatrice du site :

CC des Hautes Terres de l'Aubrac

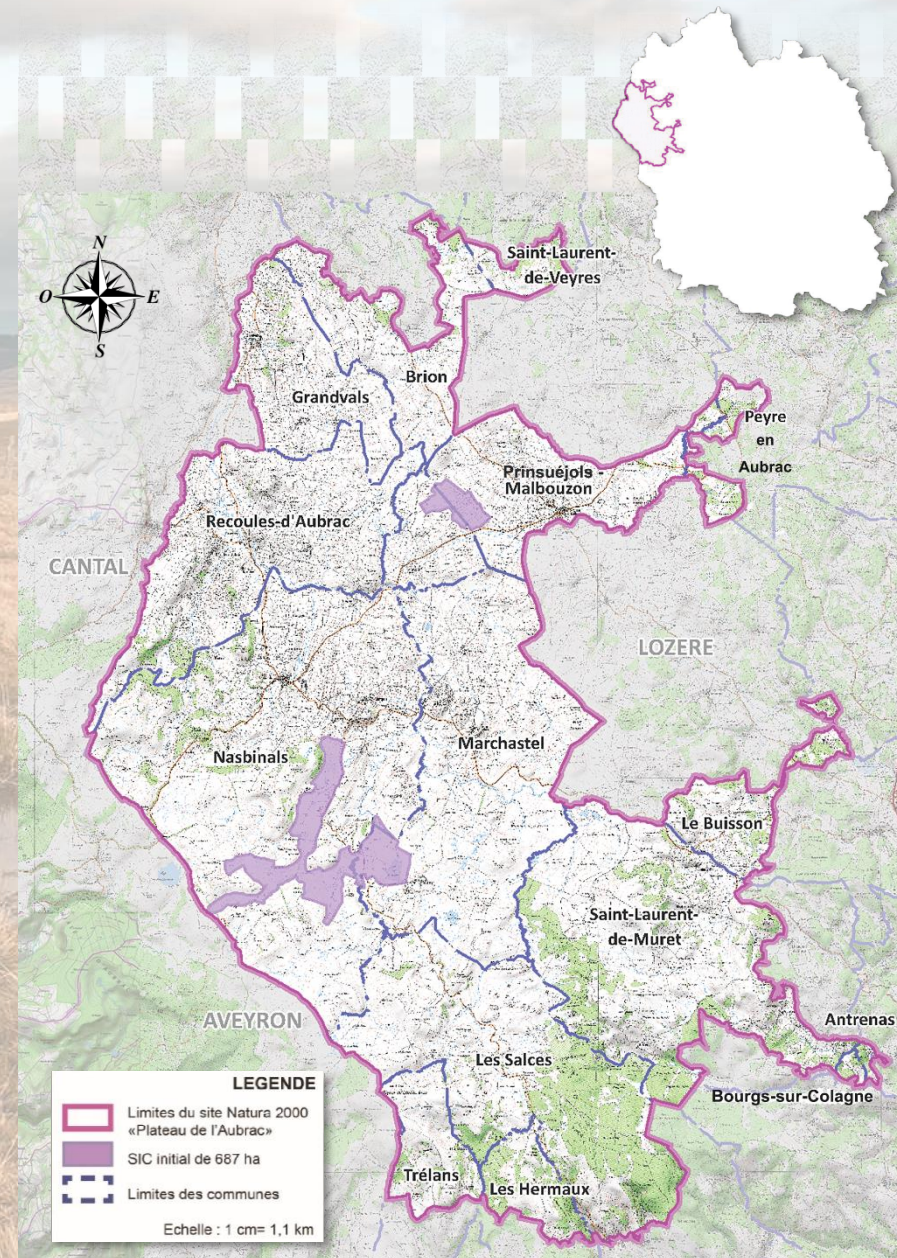
Présidée par Alain ASTRUC (2017 – en cours)

Validation du Docob :

Décembre 2012



10^{ème} année d'animation (2022)



Une richesse reconnue !

> **12 espèces d'intérêt communautaire**

Ligulaire de Sibérie

Fluteau nageant

Chabot

Lamproie de Planer

Ecrevisse à pattes blanches

Mulette perlière

Loutre d'Europe

Petit Rhinolophe

Grand Murin

Murin à oreilles échancrées

Barbastelle

Damier de la Succise



Une richesse reconnue !

> 21 habitats d'intérêt communautaire



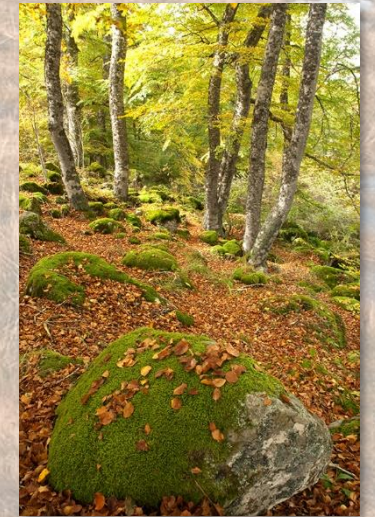
Une richesse reconnue !

> 21 habitats d'intérêt communautaire



Une richesse reconnue !

> 21 habitats d'intérêt communautaire



Une richesse reconnue !

> 21 habitats d'intérêt communautaire



Objectifs de conservation (Docob)

- A) Les zones humides, cours d'eau et lacs
- B) Les prairies et landes pâturées
- C) Les habitats forestiers
- D) Les zones rocheuses et éboulis silicieux

➔ Préserver et restaurer ces habitats et leurs espèces associées






Détail des objectifs – Zones humides, cours d'eau et lacs :

- Fonctionnement hydrologique naturel et continuité écologique
- Eaux de bonne qualité physico-chimique et biologique
- Habitats et espèces d'intérêt communautaire en bon état de conservation



Plan d'action (Docob)

1. Amélioration des connaissances et suivis (ACS)
2. Gestion des habitats et des espèces (GHE)
3. Information, sensibilisation et valorisation (ISV)



Contrats agricoles
(MAEC/PAEC)

Charte Natura
2000

Etudes et suivis
(Régie et/ou
sous-traitance)

Contrats
forestiers

Concertation

Site internet,
lettre d'info,
sensibilisation...

Contrats NI-NI

Veille
environnementale

Soutien à
d'autres projets

Bilan des actions 2022

- 1. Amélioration des connaissances et suivis (ACS)**
2. Gestion des habitats et des espèces (GHE)
3. Information, sensibilisation et valorisation (ISV)



Inventaire du Damier de la Succise

1. Amélioration des connaissances et suivis (ACS)
2. Gestion des habitats et des espèces (GHE)
3. Information, sensibilisation et valorisation (ISV)

Réalisation de compléments d'inventaires sur les habitats naturels et les espèces d'intérêt communautaire (ACS1)

- Particularité du Damier : 2 sous-espèces
- Dont l'écotype *Euphydryas aurinia aurinia*, inféodé aux milieux humides, tourbières et zones alluviales

dimanche 23 juin 2019

Latreille (pont du Bès) / Salces (Les) (48)

4 Damiers de la succise (*E. a. aurinia*) (*Euphydryas aurinia aurinia*)

François Legendre (ALEPE)

François Legendre (ALEPE)

vendredi 29 juin 2018

bonnecombe (relais des lacs) / Salces (Les) (48)

1 Damier de la succise (*E. a. aurinia*) (*Euphydryas aurinia aurinia*)

Remarque : ssp aurinia

François Legendre (ALEPE)

François Legendre (ALEPE)

montagne de bonnecombe / Salces (Les) (48)

2 Damiers de la succise (*E. a. aurinia*) (*Euphydryas aurinia aurinia*)

Remarque : ssp aurinia

François Legendre (ALEPE)

François Legendre (ALEPE)



© H. Bouyon



© S. Richaud

Inventaire du Damier de la Succise

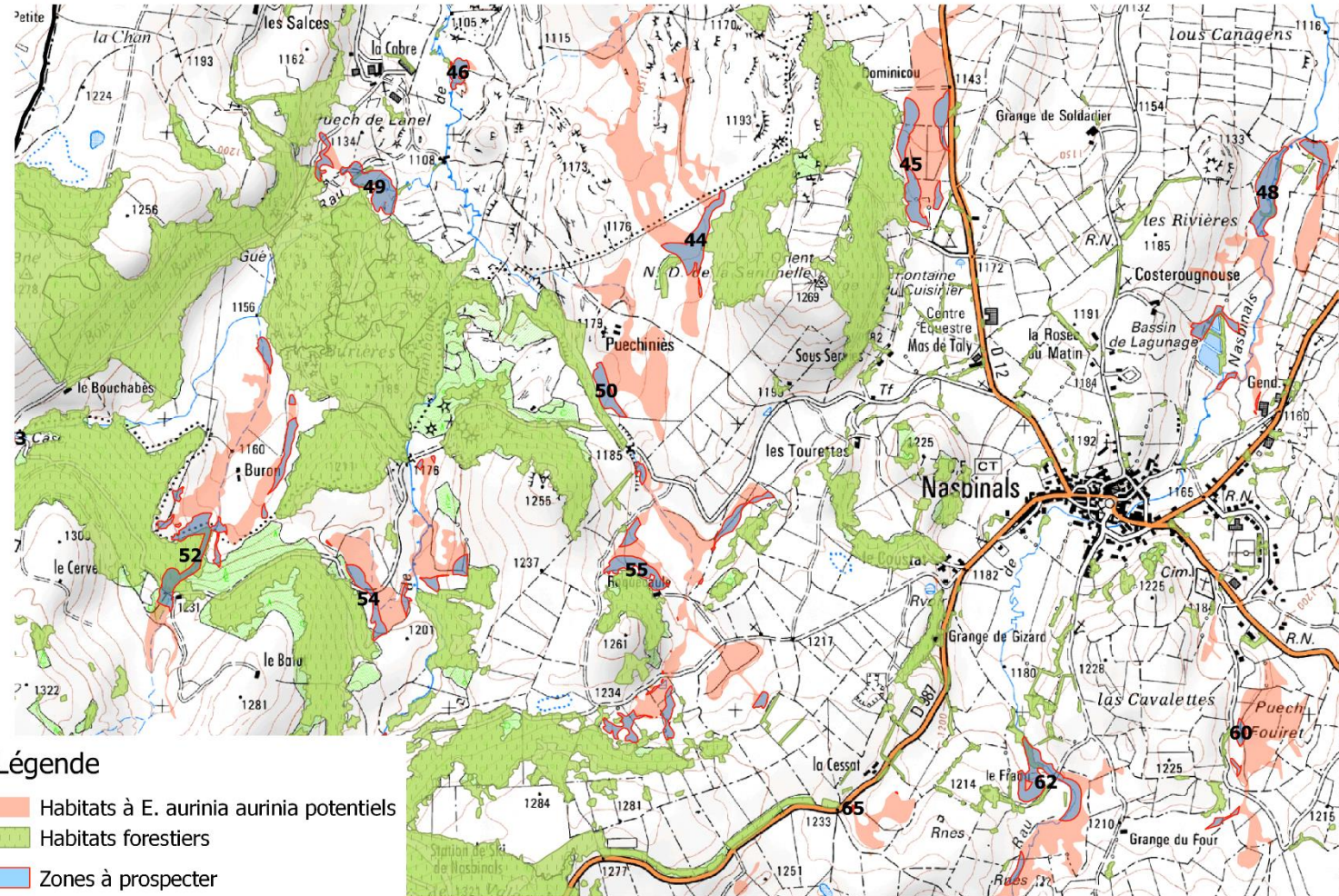
1. Amélioration des connaissances et suivis (ACS)
2. Gestion des habitats et des espèces (GHE)
3. Information, sensibilisation et valorisation (ISV)

- Objectif premier : définir une méthode d'inventaire
- **Recrutement de Séraphin MANGEART CDD du 15 Mai au 15 Septembre**
- **Définition d'un protocole de priorisation et de prospection**



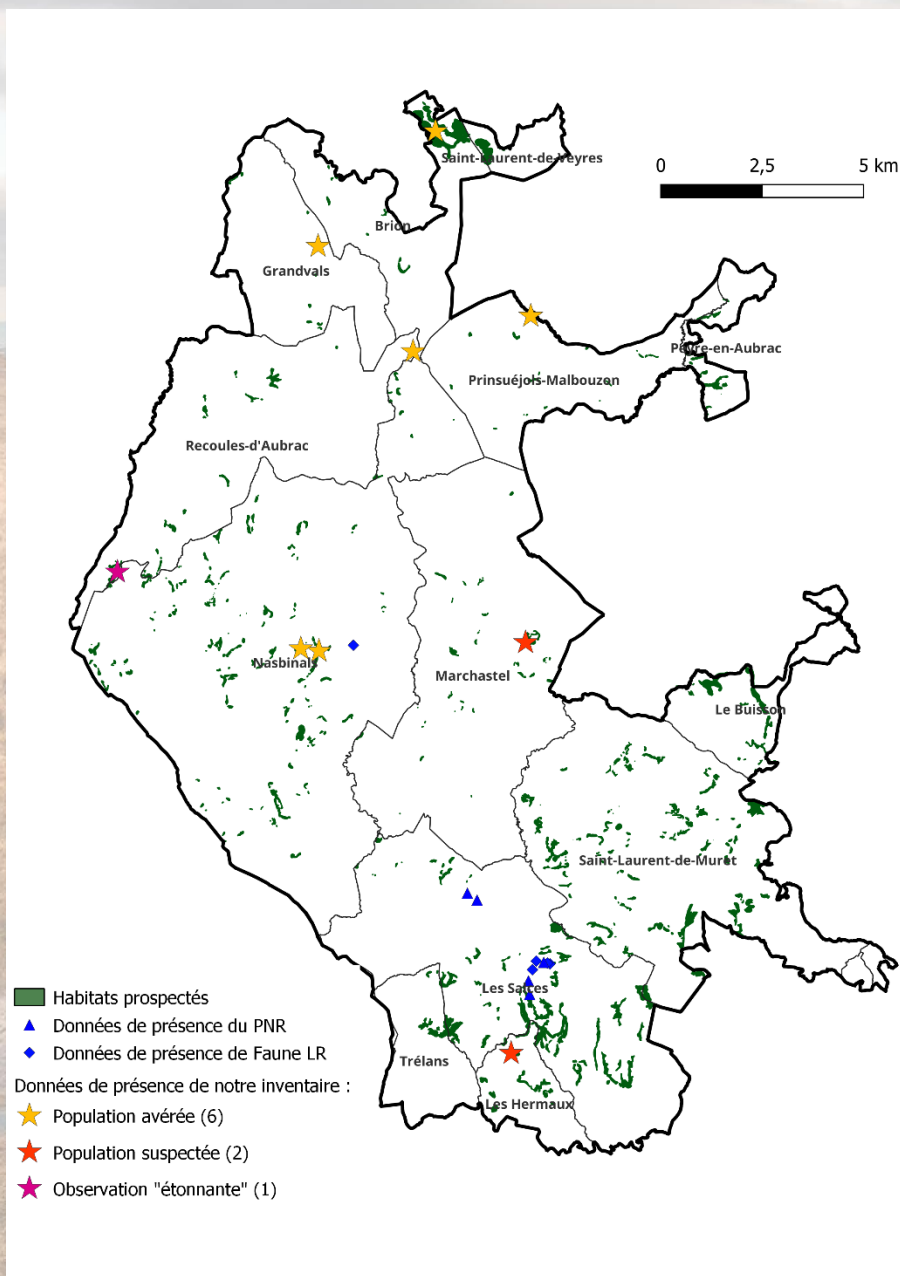
Inventaire du Damier de la Succise

1. Amélioration des connaissances et suivis (ACS)
2. Gestion des habitats et des espèces (GHE)
3. Information, sensibilisation et valorisation (ISV)



Légende

- Habitats à *E. aurinia aurinia* potentiels
- Habitats forestiers
- Zones à prospecter



Inventaire du Damier de la Succise

1. Amélioration des connaissances et suivis (ACS)
2. Gestion des habitats et des espèces (GHE)
3. Information, sensibilisation et valorisation (ISV)

| Résultats | Résultats |
|--------------------------|-----------|
| Nbr polygones humides | 527 |
| Sites prospectés | 170 |
| Nombre de sites positifs | 9 |

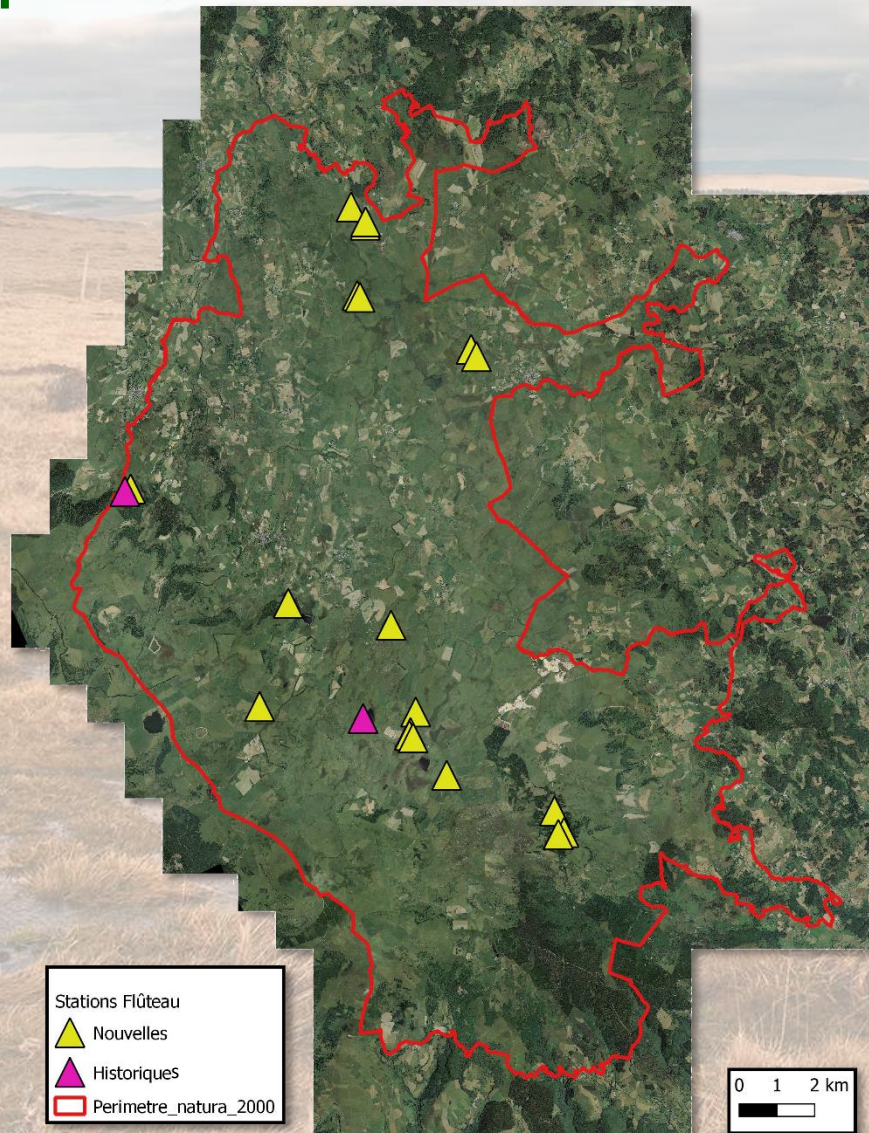


Suivi du Flûteau nageant

1. Amélioration des connaissances et suivis (ACS)
2. Gestion des habitats et des espèces (GHE)
3. Information, sensibilisation et valorisation (ISV)

Résultats 2021 :

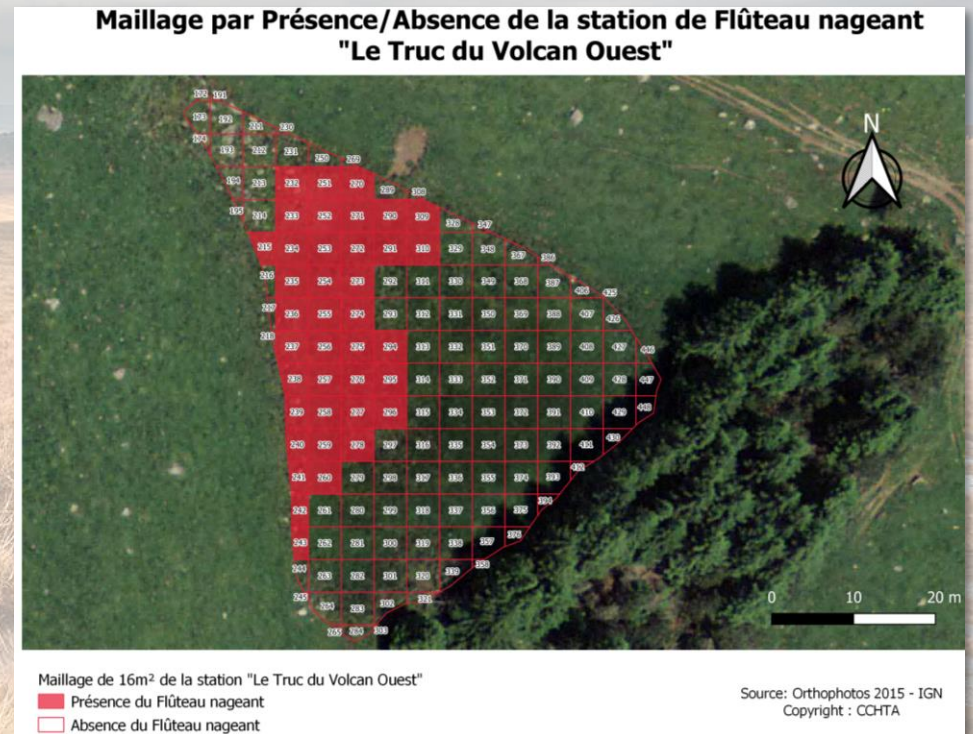
- 2 des 5 stations historiquement connues ont bien été confirmées
- 19 nouvelles stations ont été découvertes



Suivi du Flûteau nageant

1. Amélioration des connaissances et suivis (ACS)
2. Gestion des habitats et des espèces (GHE)
3. Information, sensibilisation et valorisation (ISV)

En 2022 :



- **Application du protocole de maillage Présence/Absence sur les stations avérées en 2021**
- **Résultats préoccupants au vu de la sécheresse exceptionnelle de cet été**

Suivi Ligulaire de Sibérie

1. Amélioration des connaissances et suivis (ACS)
2. Gestion des habitats et des espèces (GHE)
3. Information, sensibilisation et valorisation (ISV)



➤ Comptage exhaustif sur la station des Roustières

| Ligulaire | 2019 | 2020 | 2021 | 2022 |
|--------------------|------|------|------|------------|
| Nbr tiges fleuries | 98 | 283 | 227 | 310 |

➤ Station de Sagno verdo

| Ligulaire | 2019 | 2020 | 2021 | 2022 |
|--------------------|------|------|------|----------|
| Nbr tiges fleuries | 1 | 6 | 6 | 5 |
| Nbr pieds | 3 | 4 | 4 | 4 |

Récoltes de données Chat forestier

1. Amélioration des connaissances et suivis (ACS)
2. Gestion des habitats et des espèces (GHE)
3. Information, sensibilisation et valorisation (ISV)



©Pierre Bonnefoy



Parc
naturel
régional
de l'Aubrac

Bilan des actions 2021

1. Amélioration des connaissances et suivis (ACS)
- 2. Gestion des habitats et des espèces (GHE)**
3. Information, sensibilisation et valorisation (ISV)



Pas de nouvelle MAEC en 2022

1. Amélioration des connaissances et suivis (ACS)
2. **Gestion des habitats et des espèces (GHE)**
3. Information, sensibilisation et valorisation (ISV)

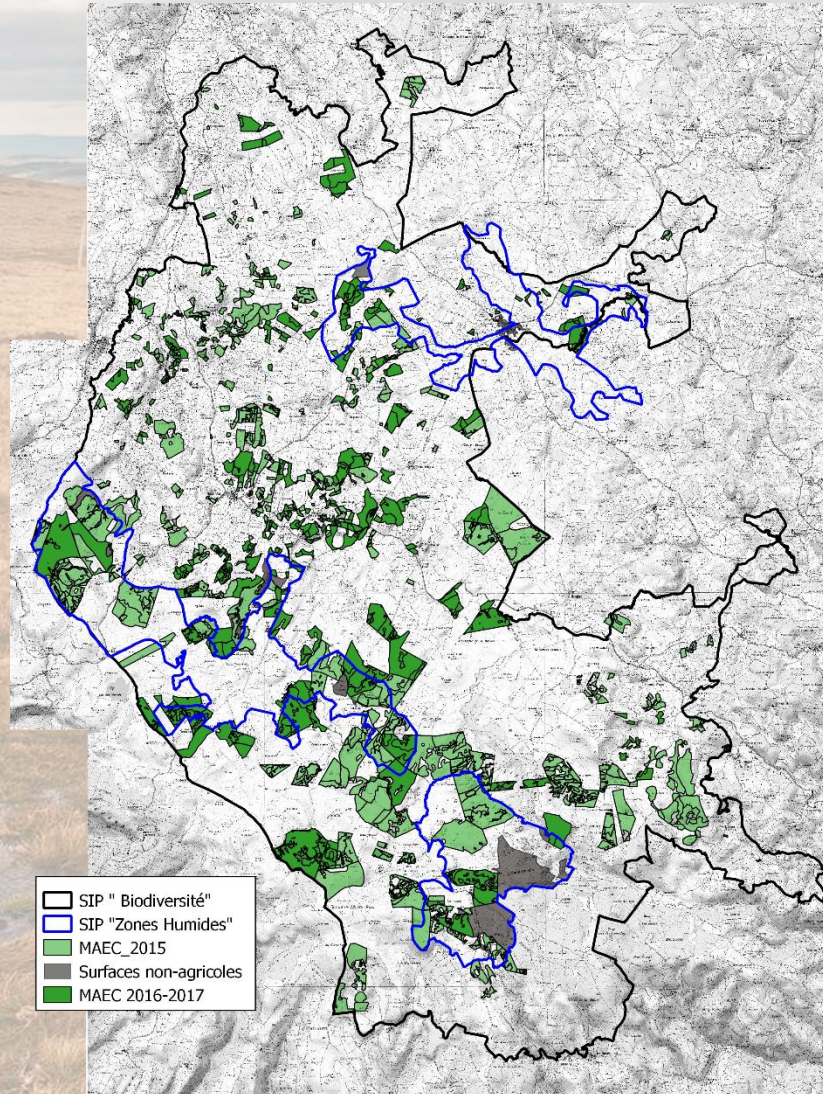
Surface engagée et toujours en cours :

- 2015 : **3 300 ha** environ
- 2016/2017 : **2 000 ha** environ

Linéaire engagé (haies et ripisylves) : **6 km** environ

Principales mesures :

- Limitation du chargement pastoral
- Limitation ou interdiction de fertilisation et/ou chaulage sur zones sensibles
- Valorisation de prairies de fauche en bon état de conservation
- Entretien raisonné de haies, alignements d'arbres ou ripisylves



Pas de nouvelle MAEC en 2022...

... Mais des prolongations

1. Amélioration des connaissances et suivis (ACS)
2. **Gestion des habitats et des espèces (GHE)**
3. Information, sensibilisation et valorisation (ISV)

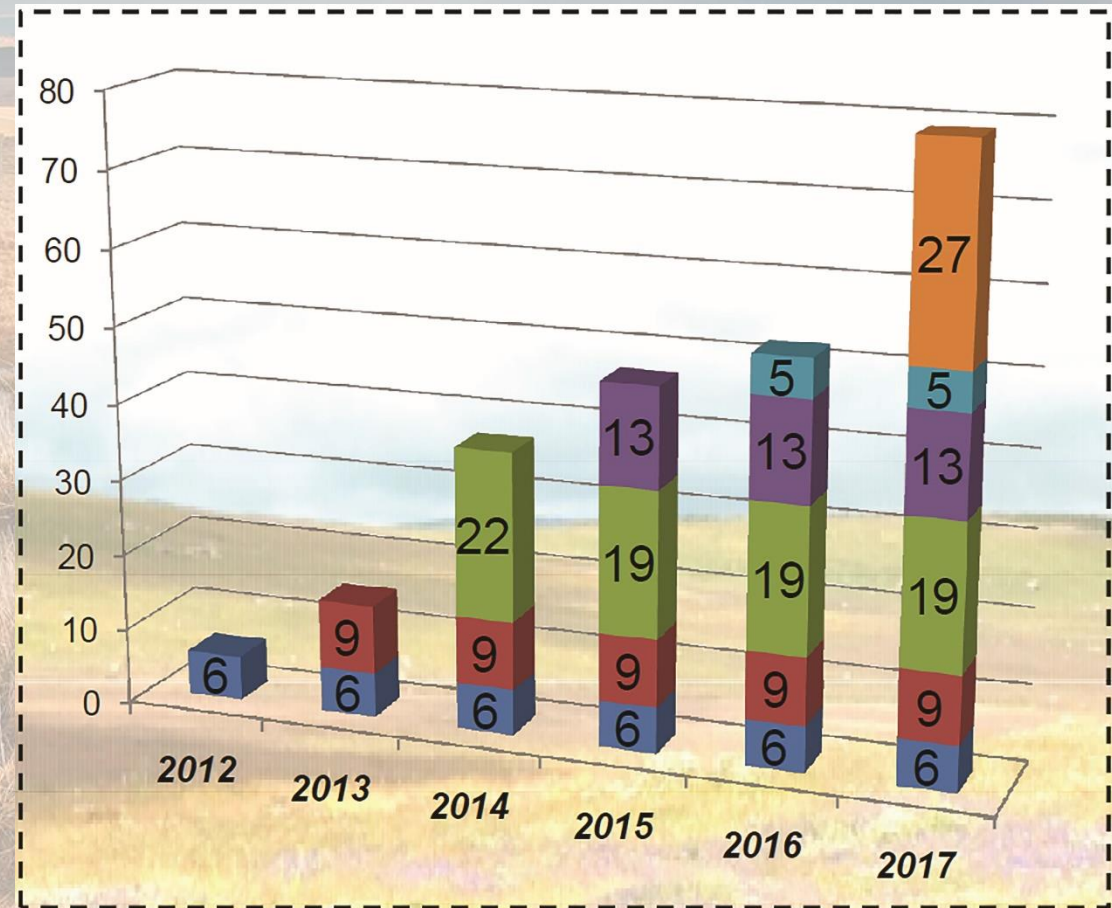
Contrats MAEC toujours en cours

79 exploitations signataires

Contrats les plus anciens : **2015**

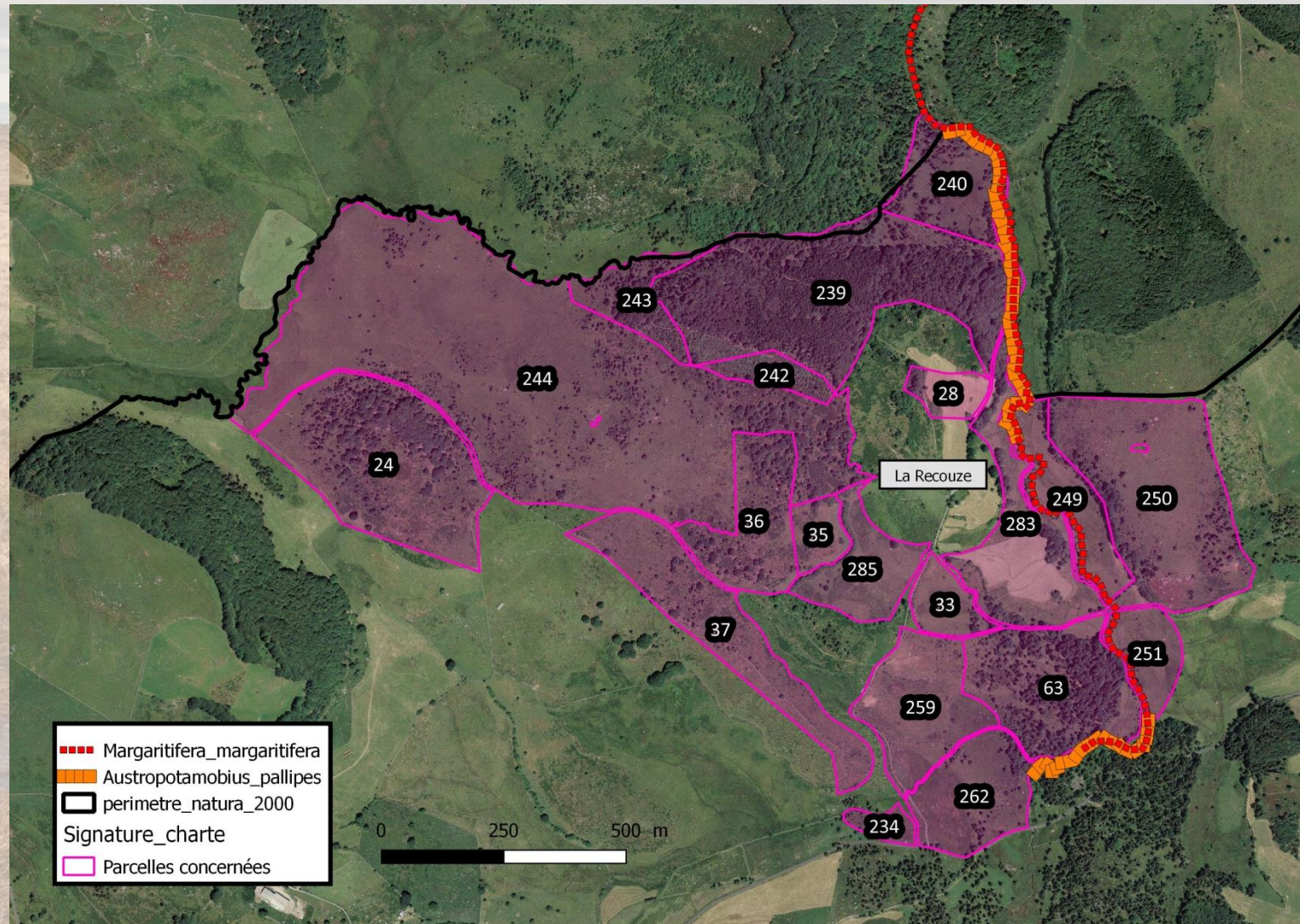
Contrats les plus récents : **2017**

74 réengagements en 2022



Charte Natura 2000 La Recouze

1. Amélioration des connaissances et suivis (ACS)
2. **Gestion des habitats et des espèces (GHE)**
3. Information, sensibilisation et valorisation (ISV)



Contexte : **Charte Natura 2000**

Lieu-dit : **La Recouze**

Commune : **Le Buisson**

Engagements envisagés : **131 ha**

Accords préalables :
Propriétaire + Agriculteurs bénéficiaires

Intérêts :
-3 Hab d'IC et 3 espèces d'IC
Exonération TFNB

Bilan des actions 2021

1. Amélioration des connaissances et suivis (ACS)
2. Gestion des habitats et des espèces (GHE)
- 3. Information, sensibilisation et valorisation (ISV)**



Supports de communication

1. Amélioration des connaissances et suivis (ACS)
2. Gestion des habitats et des espèces (GHE)
3. Information, sensibilisation et valorisation (ISV)




- Site Internet = **Mise à jour régulière**
- Bâches Natura 2000 = **3 utilisations**
- Réseaux sociaux = **Instagram/Facebook**
- Publication presse = **Plusieurs articles (CPAE)**
- **Lettre d'info n°6** qui écoulee à 75 %



Evénements, sorties...

- **Concours pratiques agro-écologiques**
- **Rando-interprétation Phot'Aubrac**
- **Intervention auprès BTSA GEMEAU + GPN**
- **Stand Festival Photo Mende**
- **Rencontres Nature en Aubrac**

1. Amélioration des connaissances et suivis (ACS)
2. Gestion des habitats et des espèces (GHE)
3. **Information, sensibilisation et valorisation (ISV)**



Parc
naturel
régional
de l'Aubrac



Evénements, sorties...

1. Amélioration des connaissances et suivis (ACS)
2. Gestion des habitats et des espèces (GHE)
3. Information, sensibilisation et valorisation (ISV)



- 6^{ème} édition en 2022
- Concours ouvert au **adhérents Bœuf Fermier Aubrac**
- **6 candidats**
- **En 5 participations, déjà 3 récompenses au concours national !**



Proposition pour 2023

1. Amélioration des connaissances et suivis (ACS)
2. Gestion des habitats et des espèces (GHE)
3. Information, sensibilisation et valorisation (ISV)





Propositions pour 2023

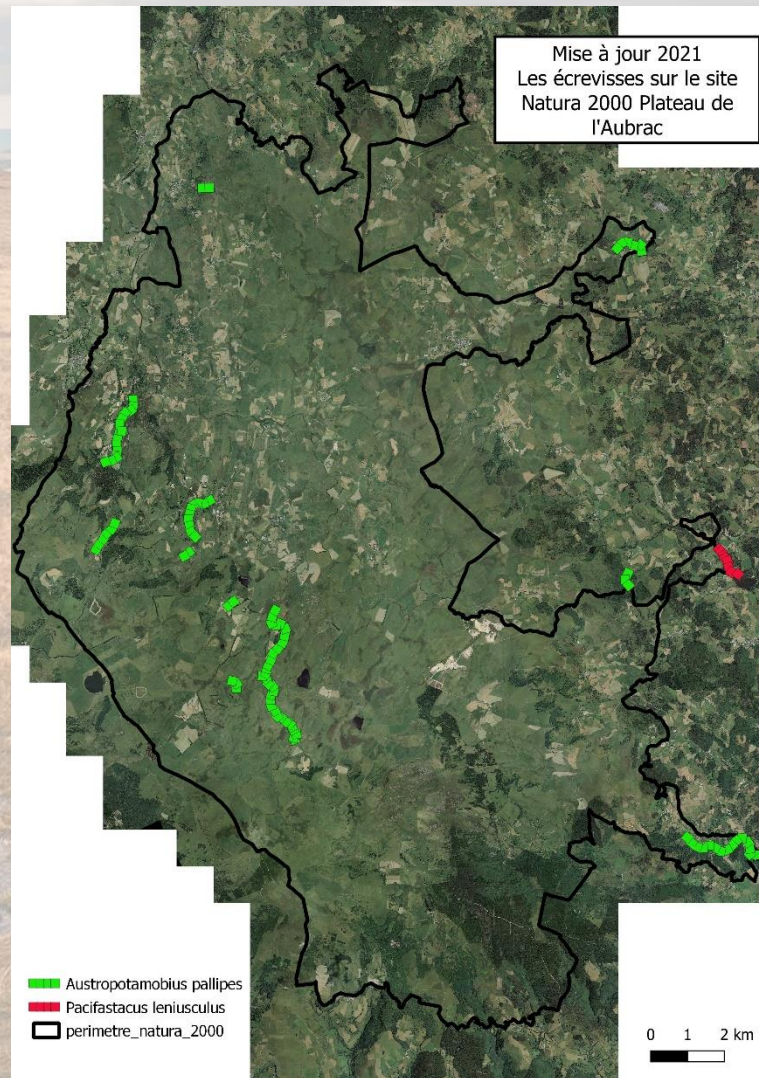
| ACS | GHE | ISV |
|------------------------------------------------------------------------------------------------------------------------------------|---------------------------------------------------------------------------------------------------------------------------------------------|----------------------------------------------------------------------------------------------------------|
| <ul style="list-style-type: none">➤ Inventaire du Damier de la Succise | <ul style="list-style-type: none">➤ PAEC / MAEC 2023-2027 | <ul style="list-style-type: none">➤ Concours des pratiques agro-écologiques |
| <ul style="list-style-type: none">➤ Suite Suivi Ligulaire de Sibérie | <ul style="list-style-type: none">➤ Projet de contrat N2000 « Aménagement en faveur de l'Ecrevisse à pattes blanches » | <ul style="list-style-type: none">➤ Randos Phot'Aubrac |
| <ul style="list-style-type: none">➤ Suite du suivi Fluteau nageant | <ul style="list-style-type: none">➤ Projets de contrats N2000 « bois sénescents » | <ul style="list-style-type: none">➤ Projet d'animations avec le Lycée de St-Chély d'Apcher |
| <ul style="list-style-type: none">➤ Chat forestier (premiers échanges pour un suivi à l'échelle de l'Aubrac en 2023) | <ul style="list-style-type: none">➤ Continuité projet des Roustières (Conv PNR) | <ul style="list-style-type: none">➤ Fête de la montagne |
| <ul style="list-style-type: none">➤ Vipère péliade (groupe de travail devrait voir le jour en 2023) | <ul style="list-style-type: none">➤ Charte Natura 2000 Pougalyon | <ul style="list-style-type: none">➤ Mise à jour SIN2/Site internet/ lettre d'info |
| | <ul style="list-style-type: none">➤ Dotation aux communes | <ul style="list-style-type: none">➤ Création de contenu Instagram/Facebook |
| | | <ul style="list-style-type: none">➤ Intervention BTSA GPN et GEMEAU (et PA) |

Etat des lieux « Ecrevisse à pattes blanches »

1. Amélioration des connaissances et suivis (ACS)
2. Gestion des habitats et des espèces (GHE)
3. Information, sensibilisation et valorisation (ISV)

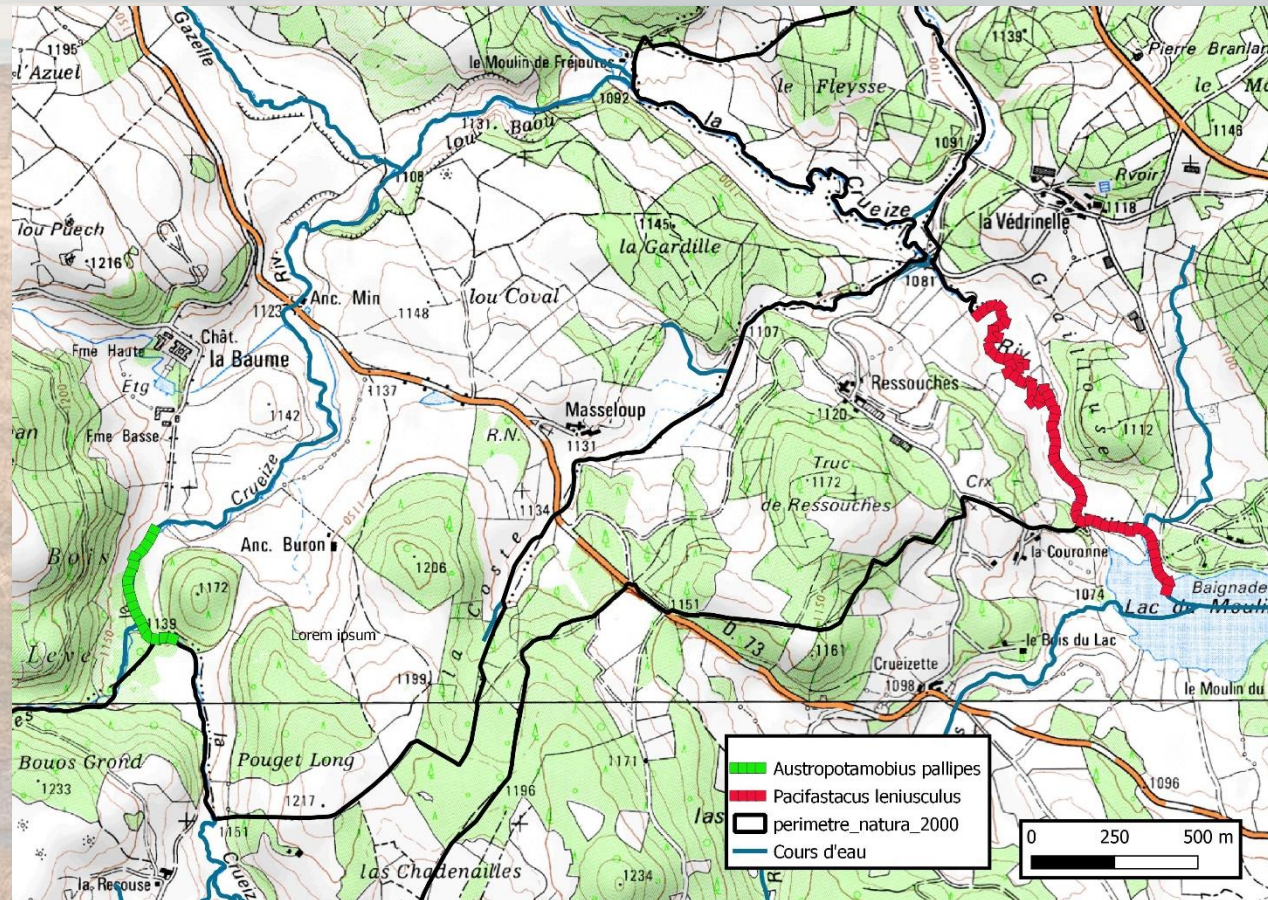
Actualisation 2021

- 11 populations distinctes identifiées
- 17,5 km de cours d'eau occupés par l'Ecrevisse à pattes blanches
- Attention : 4 populations n'ont pas été retrouvées
- Première observation par nos services d'une espèce envahissante au sein du périmètre Natura 2000, l'Ecrevisse signal



Projet de contrat « Ecrevisse à pattes blanches »

1. Amélioration des connaissances et suivis (ACS)
2. Gestion des habitats et des espèces (GHE)
3. Information, sensibilisation et valorisation (ISV)



Problématique : Prolifération de l'Ecrevisse signal en amont du lac du moulinet

Situation : Cours d'eau de la Cruzeize, commune du Buisson

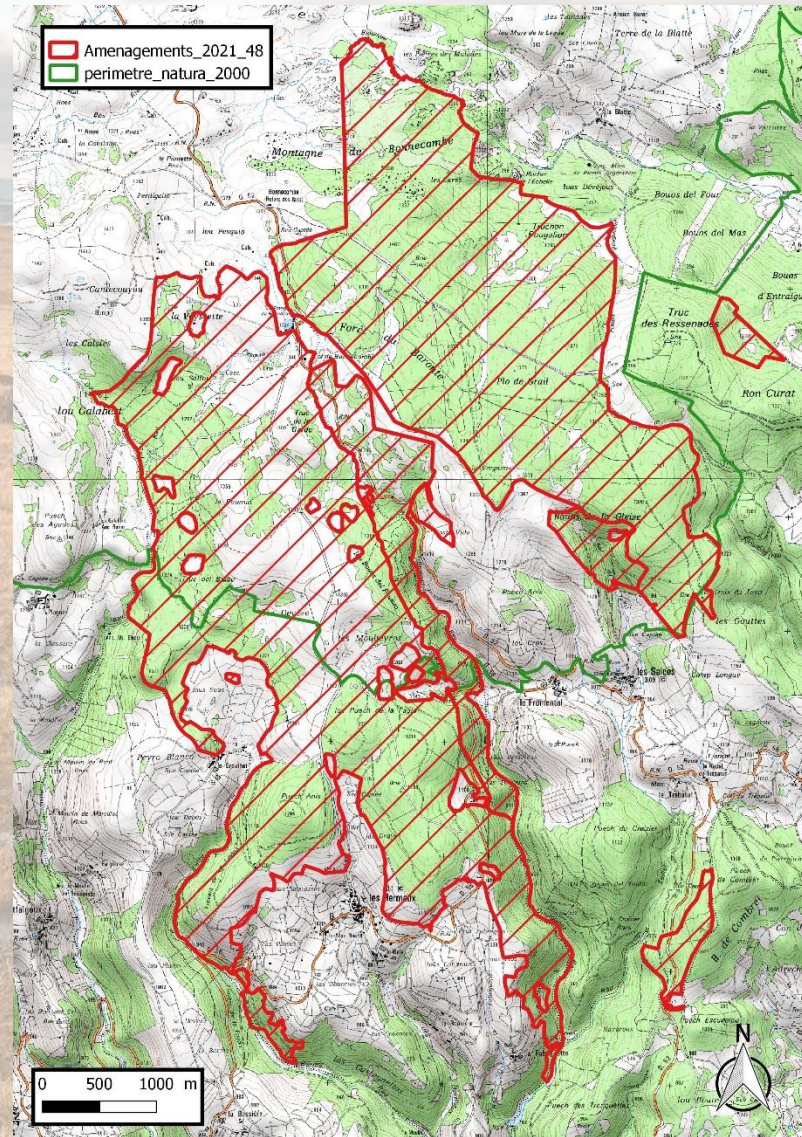
Objectif : Protéger la population d'Ecrevisse à pattes blanches en amont d'une éventuelle contamination par la peste de l'écrevisse

Outil : Contrat Ni-ni
« Aménagement en faveur d'une espèce d'intérêt communautaire »

Groupe de travail à mettre en place et poursuivre les contacts avec le Bureau d'étude « Saules et eaux »

Projets de contrats Natura 2000

1. Amélioration des connaissances et suivis (ACS)
2. Gestion des habitats et des espèces (GHE)
3. Information, sensibilisation et valorisation (ISV)



Contexte : Nouveau Document d'aménagement ONF des forêts sectionales

Situation : Forêts sectionales commune des Salces

Objectif : Conserver les arbres présentant des marques de sénescence pour favoriser les espèces cavicoles et saproxyliques

Espèces visées : Barbastelle, Grand Murin, Murin à oreilles échanrées, Rosalie Alpine, Tengmalm...

F12i : Dispositif favorisant le développement de bois sénescents



Nouveau programme MAEC 2023-2027

1. Amélioration des connaissances et suivis (ACS)
2. **Gestion des habitats et des espèces (GHE)**
3. Information, sensibilisation et valorisation (ISV)

Bilan PAEC Aubrac lozérien 2015-2017

1. Bilan financier des contractualisation 2015 et 2016/2017 PAEC « Aubrac Lozérien »

| | 2015 | 2016 | 2017 | Total |
|--------------------------------------|--------------|------------|------------|--------------|
| Nombre de contrats MAEC | 47 | 5 | 27 | 79 |
| Budget (€) contractualisation | 1 659 206,76 | 192 993,25 | 926 892,71 | 2 779 092,72 |

*Ces chiffres ne prennent pas en compte les prolongations depuis 2020



Nouveau programme MAEC 2023-2027

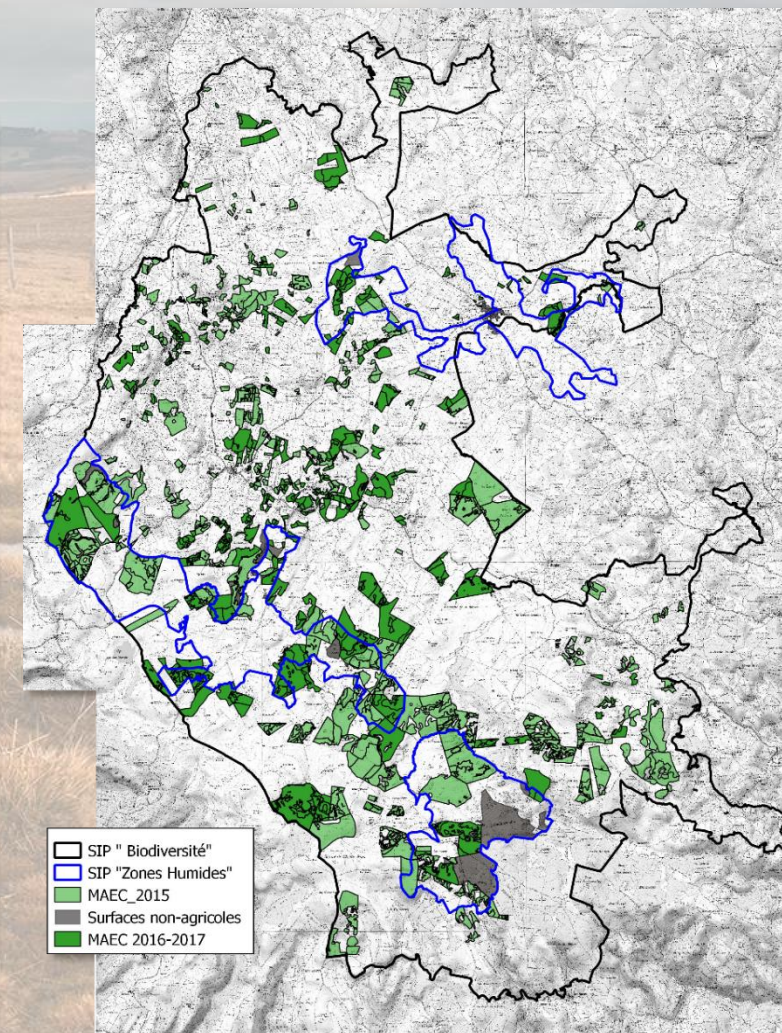
Bilan PAEC Aubrac lozérien 2015-2017

3. Engagement surfacique, linéaire ou unité entre 2015 et 2017 PAEC « Aubrac Lozérien »

| | Engagement 2015 (ha/arbre/ml) | Engagement 2016 (ha/arbre/ml) | Engagement 2017 (ha/arbre/ml) | Total |
|------|----------------------------------|----------------------------------|----------------------------------|-------------|
| HE01 | 791,25 | 68,36 | 359,1 | 1 218,71 ha |
| HE11 | 1 829,39 | 202,06 | 1 062,07 | 3 093,52 ha |
| HE12 | 40,68 | 0 | 45,82 | 86,05 ha |
| HE18 | 2,71 | 0 | 0 | 2,71 ha |
| ZH01 | 134,12 | 10,48 | 35,52 | 180,12 ha |
| ZH03 | 102,47 | 0 | 29,43 | 131,9 ha |
| ZH04 | 206,48 | 13,14 | 124,51 | 344,13 ha |
| ZH05 | 142,95 | 39,7 | 36,75 | 219,4 ha |
| ZH06 | 1,09 | 0 | 7,67 | 8,76 ha |
| ZH07 | 17,03 | 0 | 11,43 | 27,46 ha |
| AR01 | 817 | 0 | 0 | 817 arbres |
| HA01 | 64 | 0 | 230 | 294 ml |
| RI01 | 1 435 | 0 | 2 148 | 3583 ml |

Total surface contractualisée = 5312,76 ha

1. Amélioration des connaissances et suivis (ACS)
2. Gestion des habitats et des espèces (GHE)
3. Information, sensibilisation et valorisation (ISV)



Nouveau programme MAEC 2023-2027

1. Amélioration des connaissances et suivis (ACS)
2. **Gestion des habitats et des espèces (GHE)**
3. Information, sensibilisation et valorisation (ISV)

Bilan PAEC Aubrac lozérien 2015-2017

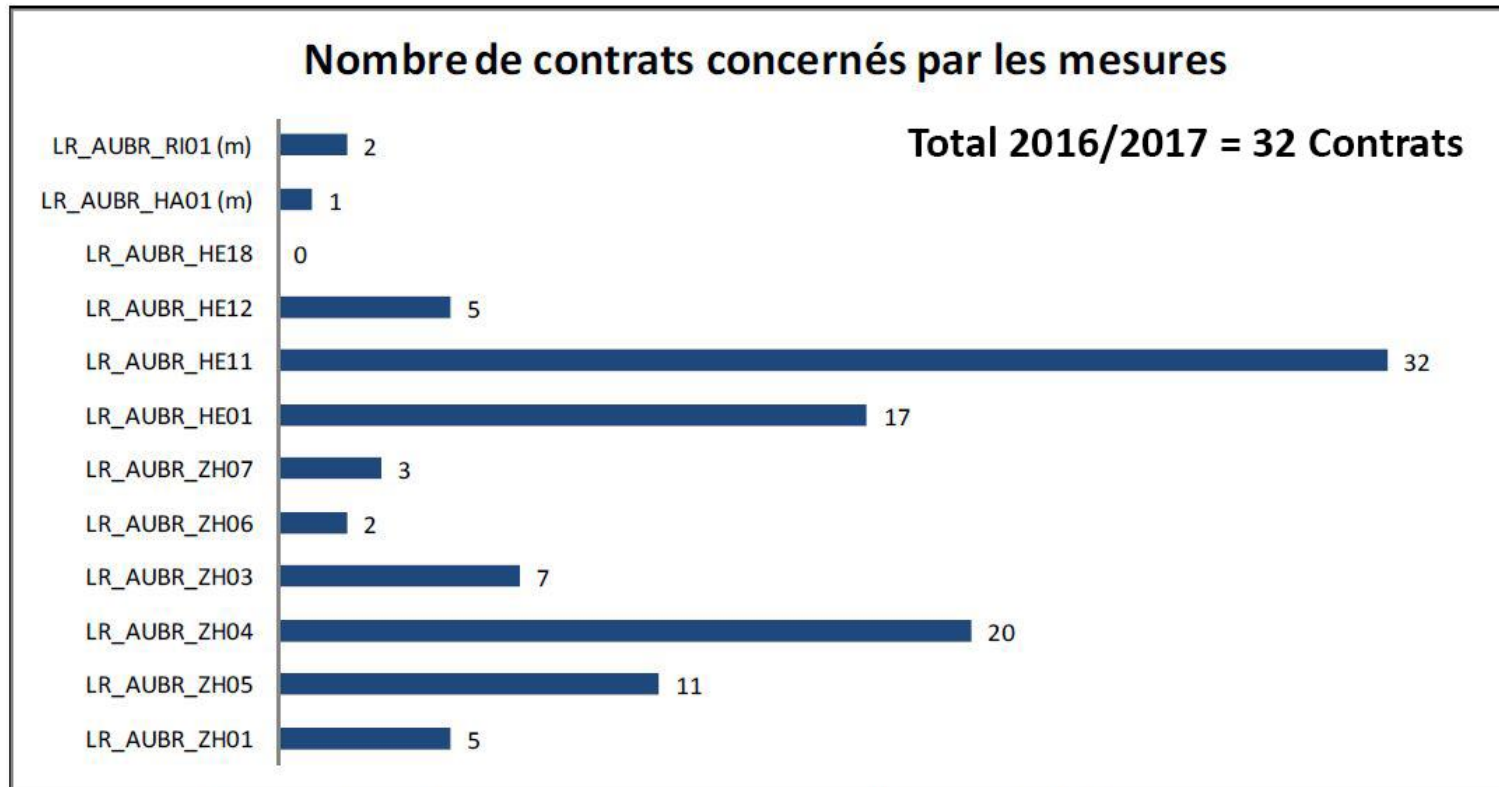


Figure 6 : Le nombre de contrats concernés par les différentes MAEC. Source: C. Kerner

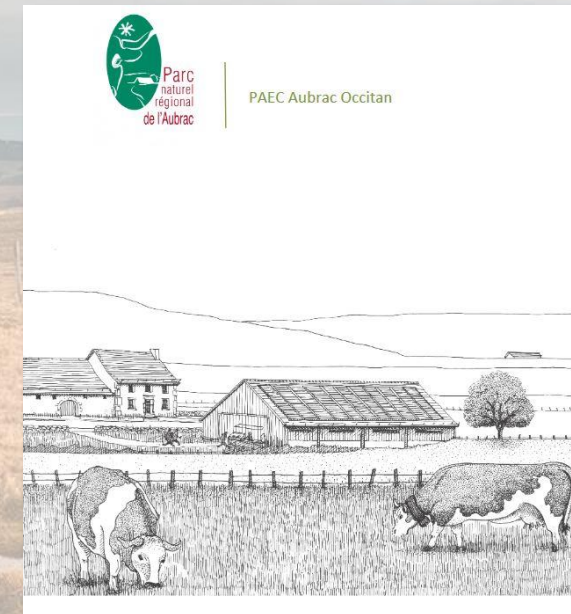
Nouveau programme MAEC 2023-2027

1. Amélioration des connaissances et suivis (ACS)
2. **Gestion des habitats et des espèces (GHE)**
3. Information, sensibilisation et valorisation (ISV)

Contexte Nouvel Appel à Projet PAEC 2022

- Ouverture de l'AAP Juin 2022
- Date limite de dépôt des dossiers 30/09
- Réponse et attribution des projets 12/22

- **Dépôt du PAEC « Aubrac Occitan »**
- **Porteur du projet = PNR Aubrac**
- **CCHTA = structure associée**
- **Budget contractualisation indépendant par territoire**
- **Enjeu biodiversité (N2000) et PNA**



Nouveau programme MAEC 2023-2027

1. Amélioration des connaissances et suivis (ACS)
2. **Gestion des habitats et des espèces (GHE)**
3. Information, sensibilisation et valorisation (ISV)

Dépôt et propositions pour le site Plateau de l'Aubrac (48)

| code de la mesure | nom de la mesure | montant unitaire de la mesure (€) |
|-------------------|---------------------------------------------------------------------------------------------------------------------------------------------------|-----------------------------------|
| OC_AUBL_MHU1 | Préservation des milieux humides (utilisation sur prairie de fauche humide du PNA ZH) | 150 |
| OC_AUBL_MHU2 | Préservation des milieux humides - Amélioration de la gestion par le pâturage (utilisation sur 7110 et ZH paturée non fauchée du PNA ZH) | 201 |
| OC_AUBL_PRA1 | Surfaces herbagères et pastorales (utilisation sur 6520) | 51 |
| OC_AUBL_PRA3 | Amélioration de la gestion des surfaces herbagères et pastorales (utilisation sur 6230) | 72 |
| OC_AUBL_OUV1 | Maintien de l'ouverture des milieux (utilisation sur 6230 en fermeture) | 153 |

Soit une proposition d'ouverture de **5 mesures** :

- 2 mesures pour la **préservation des milieux humides**
- 2 mesures pour la **gestion des surfaces herbagères et pastorales**
- 1 mesure de **maintien d'ouverture des milieux**

Nouveau programme MAEC 2023-2027

1. Amélioration des connaissances et suivis (ACS)
2. **Gestion des habitats et des espèces (GHE)**
3. Information, sensibilisation et valorisation (ISV)

Dépôt et propositions pour le site Plateau de l'Aubrac (48)

- Objectif de **90 contrats sur 3 tranches** de contractualisation
- Objectif de **surface engagée de 6 045 ha**
- **Budget sollicité de 2 662 000 €**
- **Réponses et attribution des projets Décembre 2022**

| total sur les 3 tranches | | | |
|--------------------------------------------------------------|-----------------------------------------------------------------------|---------------|-----------------------|
| nombre d'exploitants potentiellement concernés par la mesure | nombre d'entités collectives potentiellement concernées par la mesure | quantité (ha) | montant 5 ans |
| 30 | | 135 | 101 250,00 € |
| 89 | 1 | 840 | 844 200,00 € |
| 45 | | 1380 | 351 900,00 € |
| 29 | 1 | 3600 | 1 296 000,00 € |
| 9 | | 90 | 68 850,00 € |
| | | 6045 | 2 662 200,00 € |

Nouveau programme MAEC 2023-2027

1. Amélioration des connaissances et suivis (ACS)
2. **Gestion des habitats et des espèces (GHE)**
3. Information, sensibilisation et valorisation (ISV)

Dépôt et propositions pour le site Plateau de l'Aubrac (48)

A titre de comparaison :

| | MAEC 2015-2017 | Projet 2023-2025 |
|----------------------------------------|----------------|-------------------|
| Nombre de contrats | 79 | Objectif 90 |
| Surface engagée | 5 313 ha | Objectif 6 045 ha |
| Budget consommé/sollicité | 2 779 093 € | 2 662 200 € |
| Nombre de mesures | 14 | 5 |
| Montant mesure HE11/PRA1 (sur 6230) | 107,31 € | 72 € |

Nouveau programme MAEC 2023-2027

1. Amélioration des connaissances et suivis (ACS)
2. **Gestion des habitats et des espèces (GHE)**
3. Information, sensibilisation et valorisation (ISV)



| SONT PRIORITAIRES après manifestation d'intérêt: | PONDERATION |
|---------------------------------------------------------------------------------------------------------------------------------------------------------------------------------------------------------|---------------------|
| Les exploitations présentant des Tourbières hautes actives >1ha (7110) (Classement des exploitations par importance des surfaces concernées si ex aequo) | +20 pts |
| Les exploitations présentant d'autres zones humides, d'intérêt communautaire (IC) ou non (PNA ZH) > 5 ha (Classement des exploitations par importance des surfaces concernées si ex aequo) | +15 pts |
| Les exploitations installés entre 2018 et nos jours | +10 pts |
| Les exploitations d' au moins 5 UGB à l'année | +5 pts |
| (Classement des exploitations par importance des surfaces éligibles en habitats d'IC humides et PNA ZH si ex aequo) | NOTE /50 pts |

Dotation aux communes



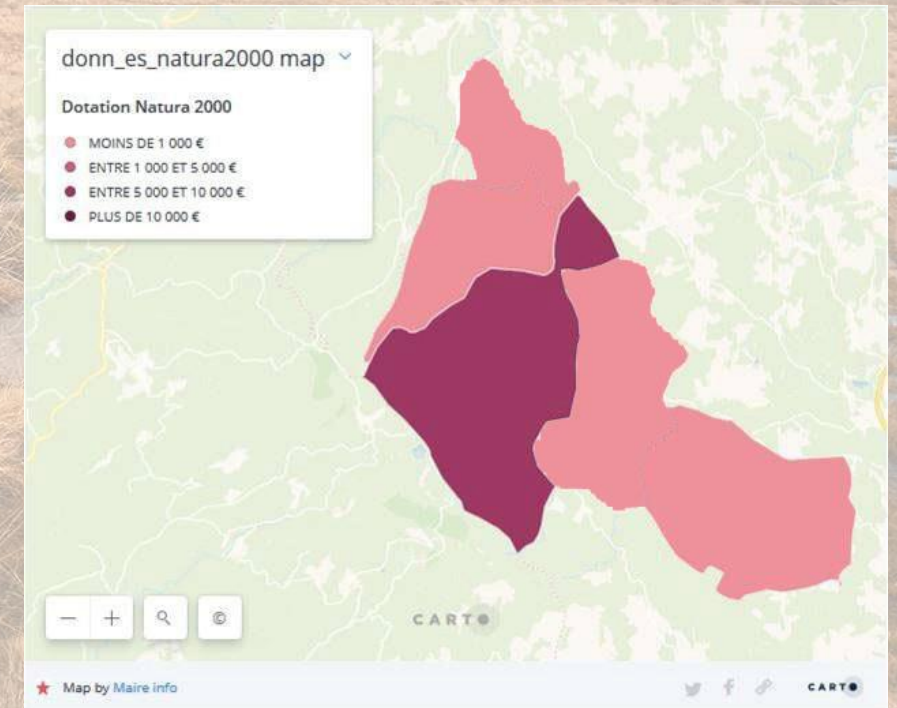
Contexte :

- Dotation
- Budget de 10 M d'euros
- 1540 communes bénéficiaires

Critères d'éligibilité :

- Couverture du site > 75%
- Calcul en fonction de la population et de la superficie engagée

| Communes | Dotation (€) |
|---------------------|--------------|
| Nasbinals | 9 439 |
| Recoules-d'Aubrac | 2 676 |
| St-Laurent-de-Muret | 2037 |
| Grandvals | 1282 |
| Marchastel | 1034 |



Projets menés par d'autres structures gestionnaires et répondant aux objectifs du Docob



Parc
naturel
régional
de l'Aubrac





MERCI !

Crédits photos : R. Dengreville, JP. Montiel, C. Geurjon, R. Monlong

